

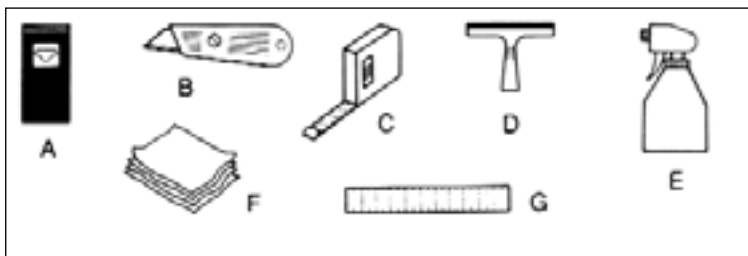
# Aurinkosuojakalvo

3 helppoa vaihetta, tuloksena hyvä ja kestävä lopputulos.

Aurinkosuojakalvolla saa ammattimaisen lopputuloksen, kun kalvo asennetaan ohjeiden mukaan kunnollisin puhtain työvälinein puhtaalle lasipinnalle.

**LUE OHJEET HUOLELLISESTI ENNEN ASENNUSTYÖN ALOITTAMISTA.**

## TARVITSET SEURAAVAT TYÖVÄLINEET:



- A Puhdistusterä
- B Mattoveitsi tai vastaava
- C Mittanauha
- D Lasta
- E Kostukeliuosta sisältävä suihkepullo (Kostukeliuos: 2 teelusikallista tavallista astianpesuainetta sekoitettuna puoleen litraan kylmää vettä.)
- F Nukkaamattomia pehmeitä kuivauspyyhkeitä
- G Viivoitin

## LASIN PUHDISTAMINEN SISÄPUOLELTA



- Puhdista lasi perinpohjin ulko- ja sisäpuoleita
- Terävällä terällä kaapien puhdista lasista maalit, lakat pinttyneet tahrat jne.
- Puhdista ja kuivaa pyyhkeillä Suihkuta koko lasipinta liuoksella. Kuivaa pinta lastalla pystysuuntaisln vedoln ylhäältä alas. Kuivaa kulmat ja reunat tarkasti pyyhkeellä.

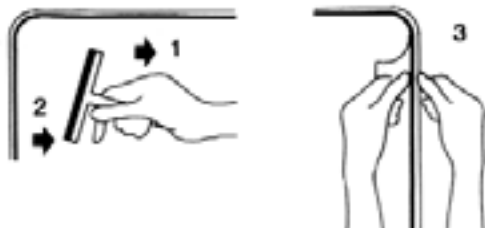
## FILMIN KIINNITYS LASIN SISÄPINNALLE



- 1 ■ Leikkaa kalvo ainakin 1,5cm ympäriinsä suuremmaksi kuin lasi. Kostuta lasin ulkopinta, aseta kalvo (suojakalvo ulospäin) lasin ulkopinnalle ja leikkaa kalvo tarkasti lasin muotoon. Kalvo on nyt valmis kiinnitettäväksi lasin sisäpinnalle.
- 2 ■ Suihkuta lasin sisäpintaan runsaasti liuosta kunnes lasi on täysin märkä
- 3 ■ Poista suojakalvo niin, että liimapinta paljastuu. Suojakalvon irrottamista voit helpottaa kiinnittämällä maalarinteipit sekä suojakalvoon
- 4 ■ Lasipinnan ollessa märkä nosta kalvo ylänurkistaan ja aseta se paikalleen lasiin liimapuoli lasia vasten.
- 5 ■ Taso ita kalvo varoen samalla ettei kalvo rypisty vetämällä varovasti reunoista ja kämmenellä painamalla. Ellei kalvo helposti liu'u lasin pinnalla, nosta kalvoa lasista ja lisää liuosta lasille.

## VIIMEISTELYVAIHE

- Suihkuta lasissa kiinni olevalle kalvolle liuosta. Aloita kuivaaminen vetelemällä lastalla vaakasuoraan sivulta toiselle, aloittaen kalvon yläreunasta. Huolehdi siitä, että kaikki ilmakuplat ja ylimääräinen kostutusliuos poistuu kalvon alta.
- Viimeistele tarvittaessa kaikki reunat painamalla viivoitin tukevasti lasia vasten. Leikkaa terävällä veitsellä reunat suoriksi jättäen noin 1,5 mm vapaaksi kalvon ja lasin kehysten väliin.



- Suihkuta kalvo vielä liuoksella ja kuivaa uudelleen lastalla, että kaikki ilmakuplat poistuisivat kalvon alta. Aseta pyyhe lastan päälle ja paina kaikki reunat vielä huolellisesti kuivaksi vetämällä lastalla samalla kohti lasin kehkyksiä.

## ERIKOISOHJEET KAAREVILLE LASIPINNOILLE

Useimmille auton lasille, jopa hieman kaarevillekin, edellä olevat ohjeet ovat aivan riittävät. Kuitenkin autoille, joissa on yhtenäinen kaareva lasi, ikkunakalvo on asennettava liuskoissa. Lasiin kaarevuuden voimakkuus määrittelee sen, montako liuskaa tarvitaan onnistuneeseen asennukseen.

Käytä vähän kaareviin laseihin kaksi tai kolme vaakasuoraa liuskaa, enemmän kaareviin kuudesta kahdeksaan liuskaa.

- Asennuksen edellytyksenä on aina ehdottomasti puhtaat lasipinnat.

## TÄRKEÄT HUOMAUTUKSET

- Älä kiinnitä kalvoja suorassa auringonpaisteessa.
- Parhaan lopputuloksen takaamiseksi varmista että lasipinnat ovat viileät

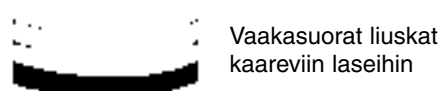
### Avattavat lasit

- Asennettaessa kalvoja avattaviin sivulaseihin varmista, että lasi on ylimmässä asennossaan (kiinni).
- Jos lasi on avattava, maalaa värittömällä kynsilakalla ohut kerros kalvon alareunan päälle. Tämä estää kalvon rispaantumisen lasia liikuttaessa. Anna kalvon kuivua vähintään 7 päivää ennen lasin avaamista. Tässä ajassa liima ehtii kunnolla kiinnittyä lasiin.

## TÄRKEÄTÄ

### Vältä asentamasta

- tummaa kalvoa etusivulaseihin.
- mitään kalvoa tuulilasiin.



Vaakasuorat liuskat kaareviin laseihin

- Leikkaa lasin ulkopintaa hyväksi käyttäen kaava lasista. Liuskojen on oltava noin 1,5 mm suurempia, että saumat saadaan päällekkäin asennuksen aikana.
- Aloita asennus lasin alaosasta ja etene ylöspäin. Asenna jokaisen liuskan saumat 1,5mm limittäin.
- Viimeistele asennus suihkuttamalla kalvon peittämä lasi ja kuivaa lastalla. Kuivaus tulee suorittaa liuskojen suuntaisesti (vaakasuoraan).

- Jos kalvon reunasauma jossakin kohdassa avautuu kiinnityksen jälkeen, varmista sauma värittömällä kynsilakalla.

### Puhdistus ja hoito

- Kuivumisen ajan (2-4 viikkoa) kalvossa voi näkyä epäselviä kohtia ja pieniä kuplamuodostumia. Tämä on normaalia ja ne häviävät itsestään.
- Älä puhdista kalvoa 4 viikkoon ja senkin jälkeen pese kalvopinta vain vedellä ja miedolla pesuaineella. Vältä ammoniakkipohjaisia puhdistusaineita. Kuivaa kalvo pesun jälkeen.
- Älä käytä harjoja, paperipyyhkeitä tai hankausjauheita; ne voivat naarmuttaa kalvon pinnan.

- tummaa kalvoa valmiiksi tummennettuihin laseihin.
- heijastavaa kalvoa koverille pinnoille.