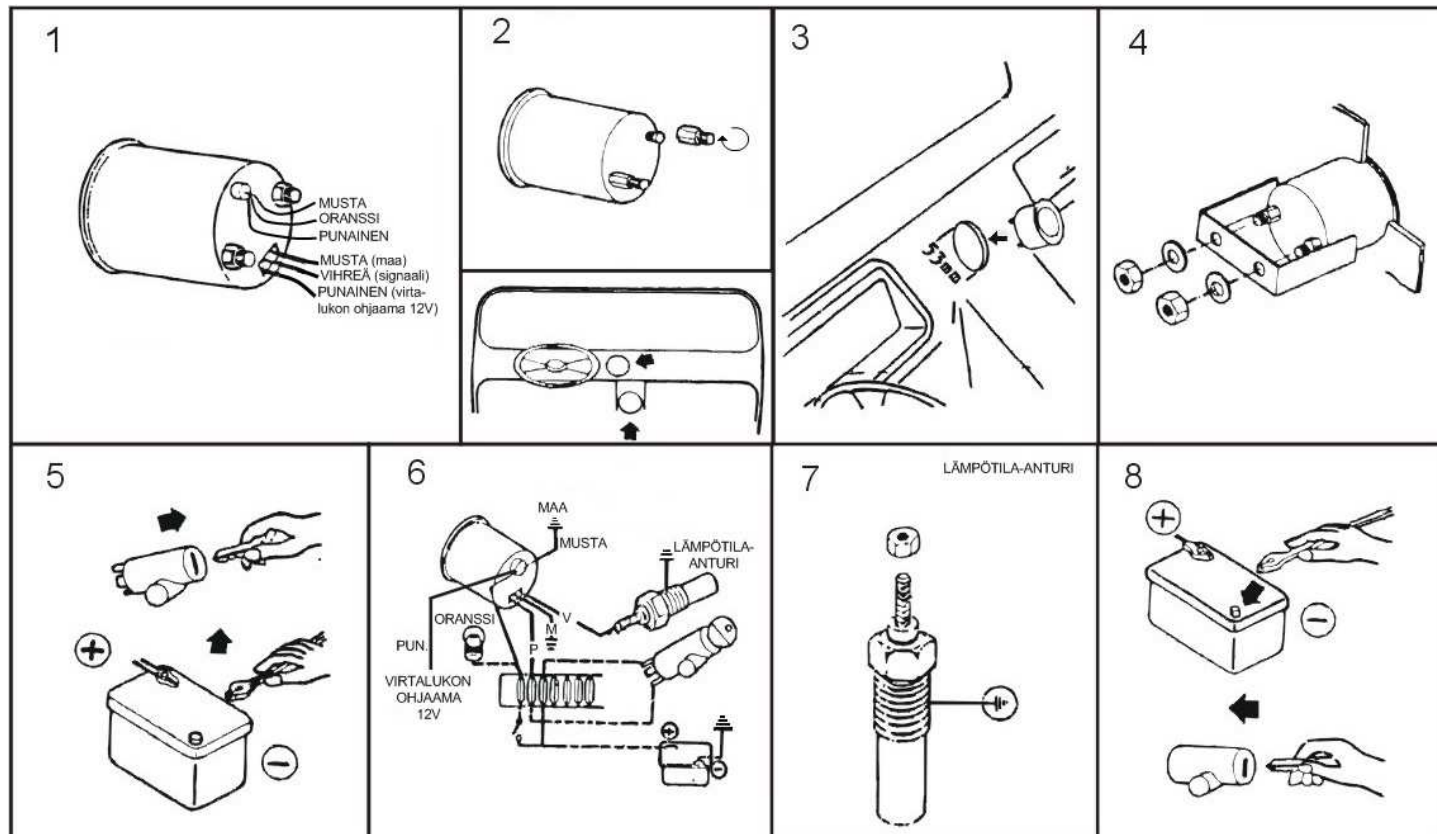


ASENNUSOHJEET

2-1/16" (2-5/8") SMOKE ÖLJYNLÄMPÖMITTARI 8050715

27047SWL



1 ASENNUS

1. Johtojärjestys.
2. Kierrä tarvikepussin jatkopultit paikoilleen. Valitse asennuspaikka huolellisesti.
3. Pora asennuspaikkaan 53 mm:n reikä.
4. Asenna mittari kojelautaan ja kiinnitä asennusrauta mittarin taakse.
5. Käännä avaimesta virta pois päältä ja irrota akun miinusnapa.
6. Kiinnitä öljynlämpöanturi. Kytke mittarin sähköt kuvan 1 ja alla olevan ohjeen mukaisesti.
7. Kiinnitä akun miinusnapa ja kytke virta päälle virtalukosta.

2 JÄNNITEMITTARIN KYTKEMINEN

1. Käännä avaimesta virta pois päältä ja irrota akun miinusnapa.
2. Liitä signaalijohto (vihreä) öljynlämpöanturiin.
3. Liitä virtajohdot (punainen 2 kpl) kytkimelliseen +12V piiriin sulakerasiassa, tai mihin tahansa ajoneuvon johdoista, johon tulee virta ainoastaan virtalukon ollessa ON-asennossa (käyntiasennossa).
4. Kytke maajohdot (musta 2 kpl) akun miinusnapaan tai hyvään maadoituspisteeseen ajoneuvon rungossa.
5. Liitä mittarin valaistuksen johto (oranssi) kojetaulun valojen virtapiiriin sulakerasiassa, tai mihin tahansa ajoneuvon johdoista, joka on kytketty ko. virtapiiriin.
6. Kiinnitä johdot koko matkaltaan välttääksesi niiden vahingoittumisen teräviin reunoihin, liikkuviin osiin tai kuumiin moottorin osiin osuessaan.