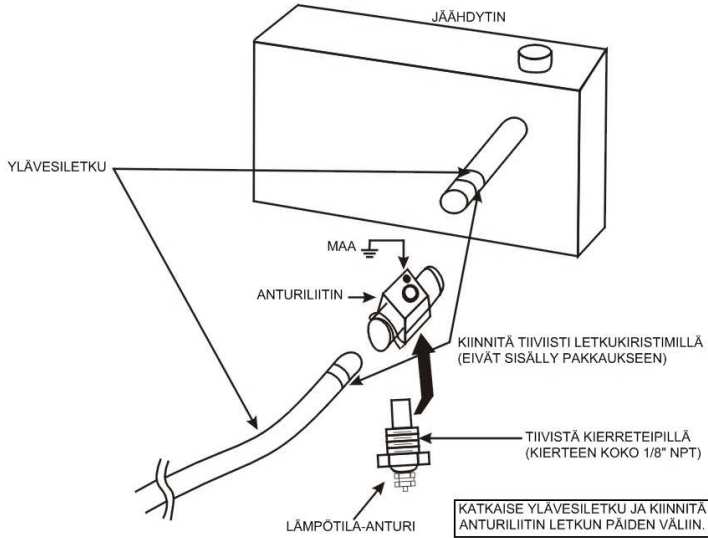


ASENNUSOHJEET

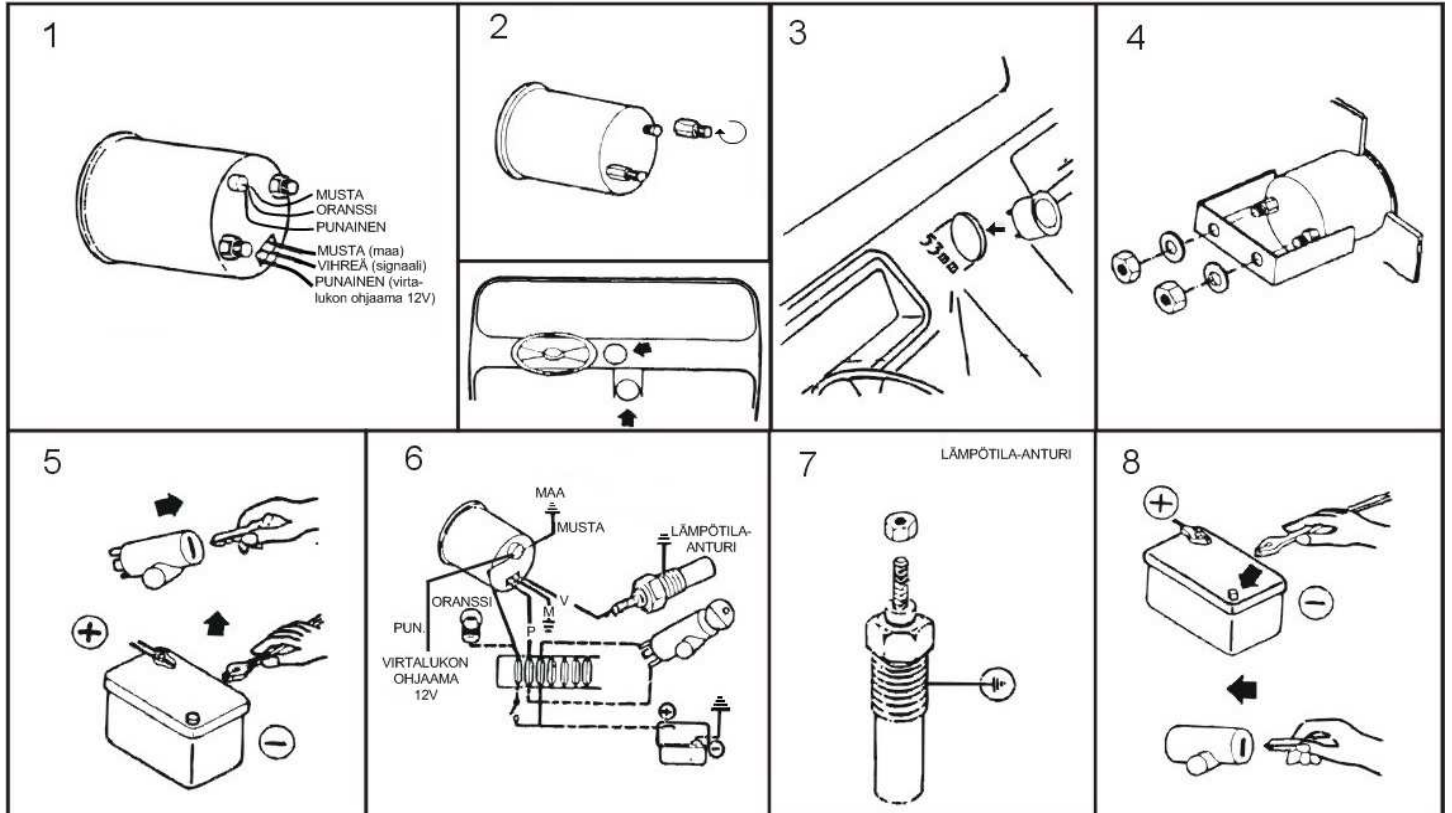
2-1/16" (2-5/8") SMOKE LÄMPÖMITTARI 8050700

27037SWL

Anturiliitin WT3-30mm, 32mm, 34mm



- Lämpötila-anturin kierteen koko on 1/8" NPT (NPT=National Pipe Thread=Tuumakierre). Jos käytät muita kuin Auto Gauge – anturiliittimiä, saatat tarvita kierreadapteria.
- Kiristä anturi anturiliittimeen ja kytke vasta sitten anturin johto.
- Anturiliittimien koot: 30, 32 ja 34mm



1 ASENNUS

1. Johtojärjestys
2. Kierrä tarvikepussin jatkopultit paikoilleen.
3. Poraa asennuspaikkaan 53 mm:n reikä.
4. Asenna mittari kojelautaan ja kiinnitä asennusrauta mittarin taakse.
5. Käännä avaimesta virta pois päältä ja irrota akun miinusnapa.
6. Kytke mittarin sähköt kuvan 6 mukaisesti.
7. Kiinnitä lämpötila-anturi moottorin ylävesiletkuun esim. Auto Gauge – liittimillä WT3-30mm, -32mm tai -34mm.
8. Kiinnitä akun miinusnapa ja kytke virta päälle virtalukosta.