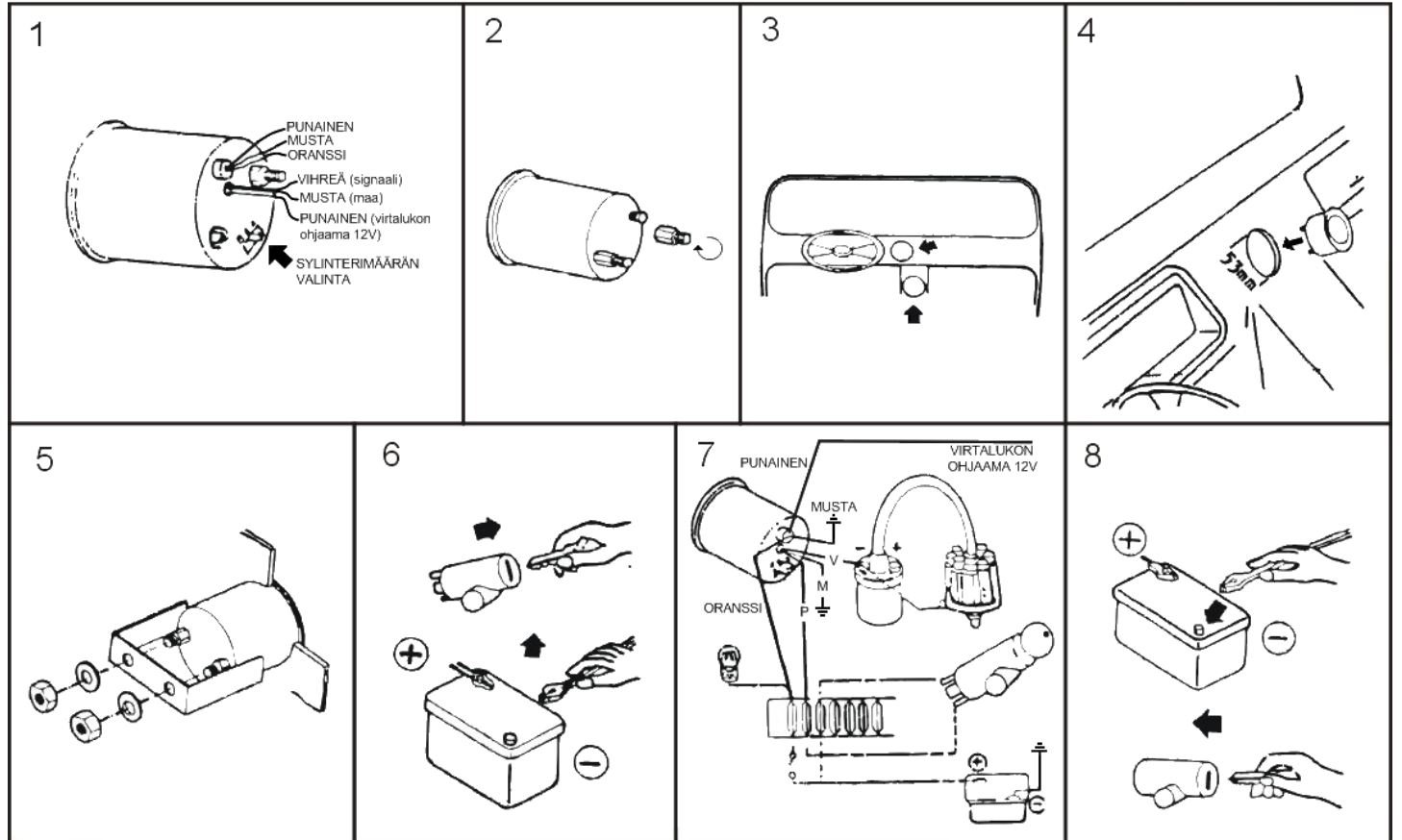


ASENNUSOHJEET

2-1/16" (2-5/8") SMOKE KIERROSLUKUMITTARI 8050690

270543SWL



1 ASENNUS

1. Valitse sylinterimäärä mittarin takana olevasta kytkimestä.
2. Kierrä tarvikepussin jatkopultit paikoilleen.
3. Valitse asennuspaikka huolellisesti.
4. Poraa asennuspaikkaan 53 mm:n reikä.
5. Asenna mittari kojelautaan ja kiinnitä asennusrauta mittarin taakse.
6. Käännä avaimesta virta pois päältä ja irrota akun miinusnapa.
7. Kytke mittarin sähkötkytkentäkaavion ja alla olevan ohjeen mukaisesti.
8. Kiinnitä akun miinusnapa ja kytke virta päälle virtalukosta.

2 KIERROSLUKUMITTARIN KYTKEMINEN

1. Liitä mittarin maajohdot (musta 2 kpl) akun miinusnapaan tai hyvään maadoituspisteeseen rungossa.
2. Liitä mittarin virtajohdot (punainen 2 kpl) kytkimelliseen +12V piiriin sulakerasiassa, tai mihin tahansa ajoneuvon johdoista, johon tulee virta ainoastaan virtalukon ollessa ON-asennossa (käyntiasennossa).
3. Liitä mittarin valaistuksen johto (oranssi) kojetaulun valojen virtapiiriin sulakerasiassa, tai mihin tahansa ajoneuvon johdoista, joka on kytketty ko. virtapiiriin.
4. Liitä mittarin signaalijohto (vihreä) ajoneuvon kierroslukusignaalin lähteeseen.
5. Kiinnitä johdot koko matkaltaan välttääksesi niiden vahingoittumisen teräviin reunoihin, liikkuviin osiin tai kuumiin moottorin osiin osuessaan.