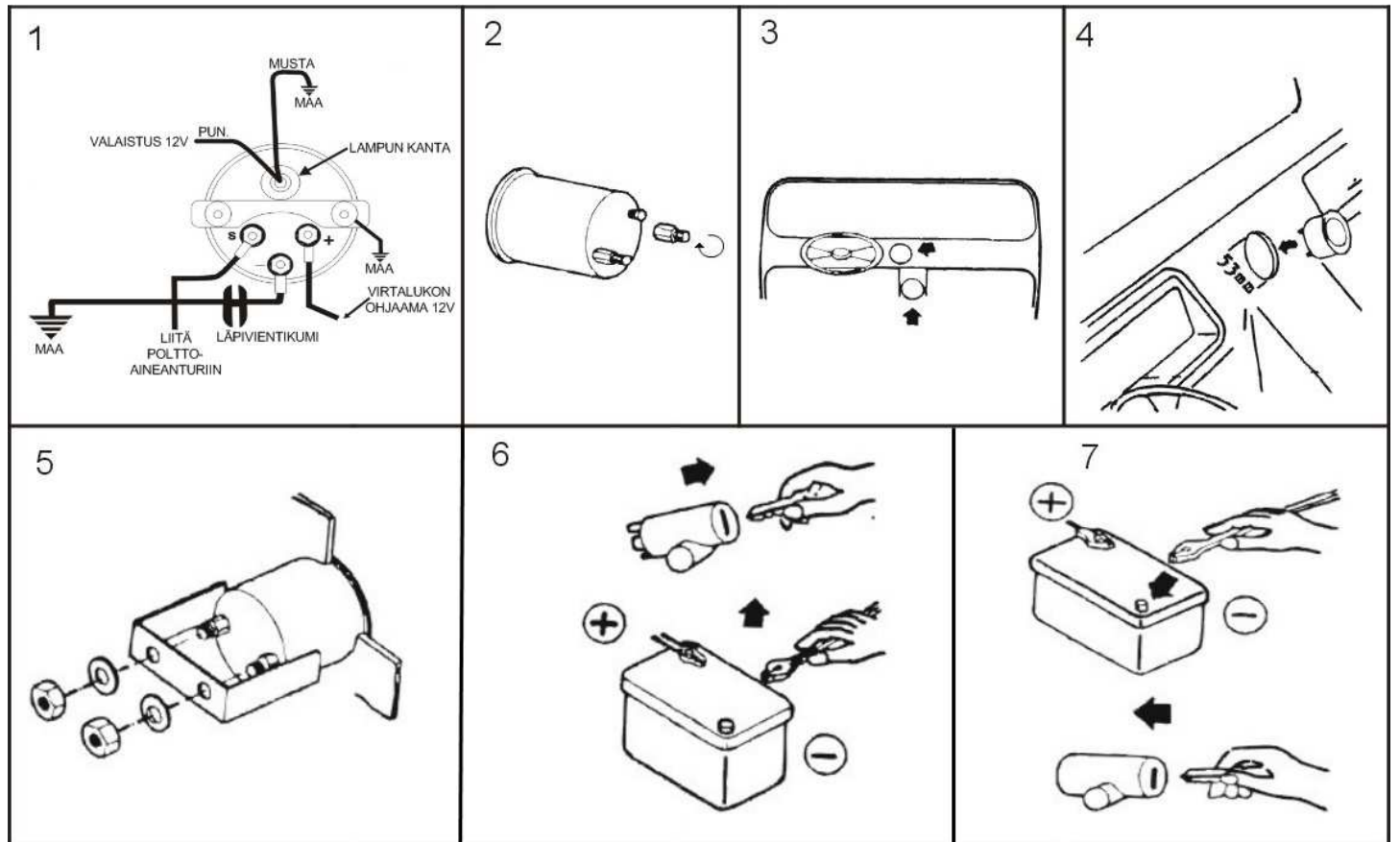


# ASENNUSOHJEET

## 2-1/16" (2-5/8") POLTTOAINEMITTARI 8050665

2716SW



**TÄRKEÄÄ:** Polttoainetankin on oltava täynnä mittarin asennuksen aikana.

### 1 ASENNUS

1. Johtojärjestys
2. Kierrä tarvikepussin jatkopultit paikoilleen.
3. Valitse asennuspaikka huolellisesti.
4. Pora asennuspaikkaan 53 mm:n reikä.
5. Asenna mittari kojelautaan ja kiinnitä asennusrauta mittarin taakse.
6. Käännä avaimesta virta pois päältä ja irrota akun miinusnapa.
7. Kytke mittarin sähkötkuvan 1 ja alla olevan ohjeen mukaisesti.
8. Kiinnitä akun miinusnapa ja kytke virta päälle virtalukosta.

### 2 POLTTOAINEMITTARIN KYTKEMINEN

1. Käännä avaimesta virta pois päältä ja irrota akun miinusnapa.
2. Käytä joko olemassa olevia johtoja tai vedä uusi, sopivan pituinen kaksijohtiminen johto polttoainetankilta mittarille.
3. Kytke johdon toinen pää polttoainepintaa mittaavaan anturiin, toinen mittarin signaalinapaan (S).
4. Maadoita mittari tankkiin kytkemällä johdon toinen pää maadoituspisteeseen tankissa, toinen pää mittarin maanapaan (G).
5. Liitä mittarin virtaliittimeen (I) virtajohto, joka on liitetty kytkimelliseen +12V piiriin sulakerasiassa, tai mihin tahansa ajoneuvon johdoista, johon tulee virta ainoastaan virtalukon ollessa ON-asennossa (käyntiasennossa). **HUOMAA: Älä kosketa virtajohdolla signaalinapaa mittarissa. Tämä voi vahingoittaa polttoaineanturia.**
6. Liitä mittarin valaistuksen johto (punainen) kojetaulun valojen virtapiiriin sulakerasiassa, tai mihin tahansa ajoneuvon johdoista, joka on kytketty ko. virtapiiriin.
7. Liitä mittarin maajohto (musta) ajoneuvon akun miinusnapaan tai hyvään maadoituspisteeseen rungossa. Maadoita myös mittarin runko kuvan 1 osoittamalla tavalla.
8. Kiinnitä johdot koko matkaltaan välttääksesi niiden vahingoittumisen teräviin reunoihin, liikkuviin osiin tai kuumiin moottorin osiin osuessaan.

Anturin resistanssi: tankki täynnä 33  $\Omega$ , tankki tyhjänä 240  $\Omega$