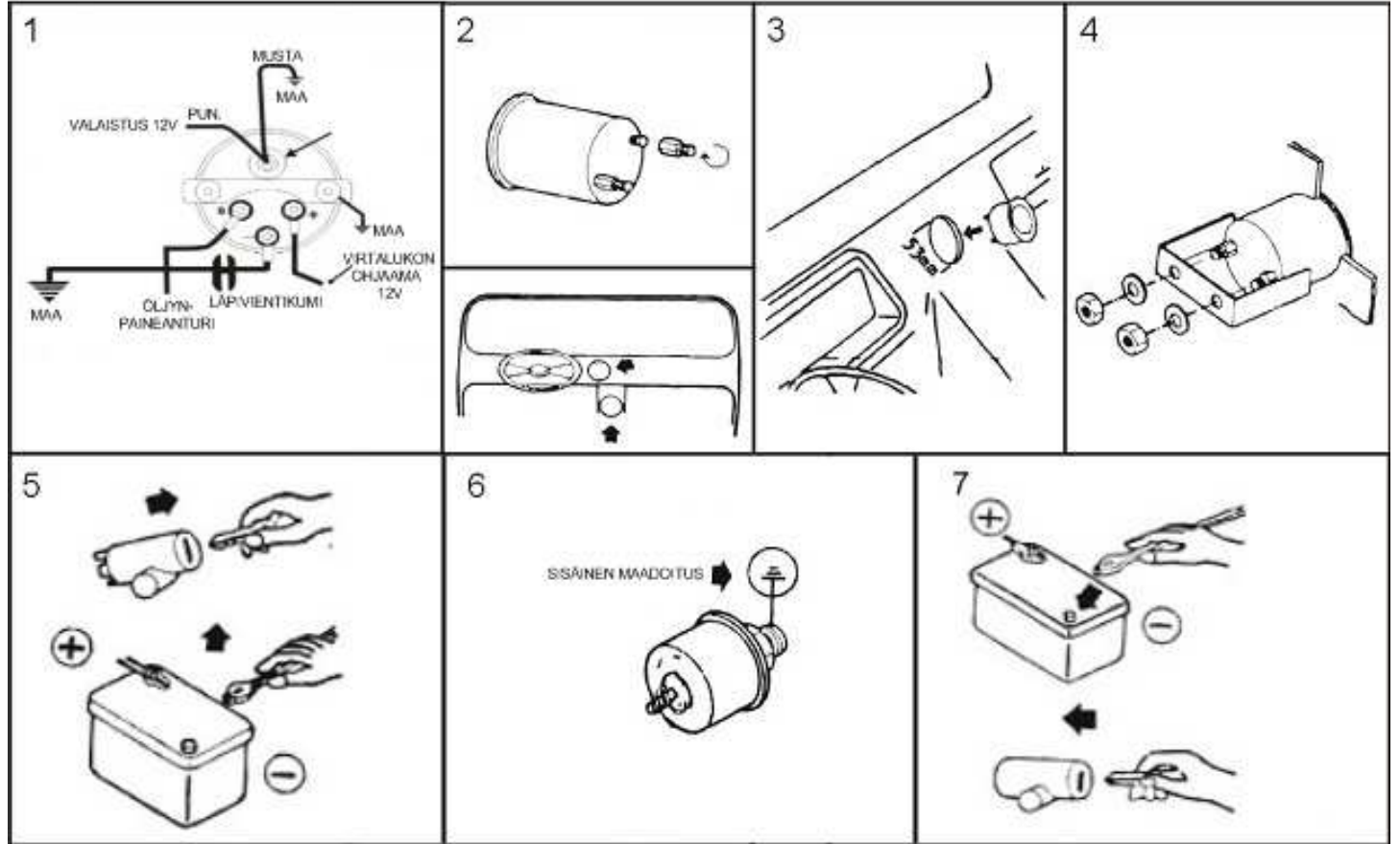


ASENNUSOHJEET

2-1/16" (2-5/8") ÖLJYNPAINEMITTARI 8050640

2727SW



1 ASENNUS

1. Johtojärjestys.
2. Kierrä tarvikepussin jatkopultit paikoilleen. Valitse asennuspaikka huolellisesti.
3. Pora asennuspaikkaan 53 mm:n reikä.
4. Asenna mittari kojelautaan ja kiinnitä asennusrauta mittarin taakse.
5. Käännä avaimesta virta pois päältä ja irrota akun miinusnapa.
6. Kiinnitä öljynpaineanturi. Kytke mittarin sähkötkö kuvan 1 ja alla olevan ohjeen mukaisesti.
7. Kiinnitä akun miinusnapa ja kytke virta päälle virtalukosta.

2 JÄNNITEMITTARIN KYTKEMINEN

1. Käännä avaimesta virta pois päältä ja irrota akun miinusnapa.
2. Kytke signaaliliittimeen (S) johto, joka on liitetty öljynpaineanturiin.
3. Kytke virtaliittimeen (I) johto, joka on liitetty kytkimelliseen +12V piiriin sulakerasiassa, tai mihin tahansa ajoneuvon johdoista, johon tulee virta ainoastaan virtalukon ollessa ON-asennossa (käyntiasennossa).
4. Kytke maaliittimeen (G) johto, joka on liitetty akun miinusnapaan tai hyvään maadoituspisteeseen ajoneuvon rungossa.
5. Liitä mittarin valaistuksen johto (punainen) kojetaulun valojen virtapiiriin sulakerasiassa, tai mihin tahansa ajoneuvon johdoista, joka on kytketty ko. virtapiiriin.
6. Liitä mittarin valaistuksen musta maajohto ajoneuvon akun miinusnapaan tai hyvään maadoituspisteeseen rungossa.
7. Kiinnitä johdot koko matkaltaan välttääksesi niiden vahingoittumisen teräviin reunoihin, liikkuviin osiin tai kuumiin moottorin osiin osuessaan.