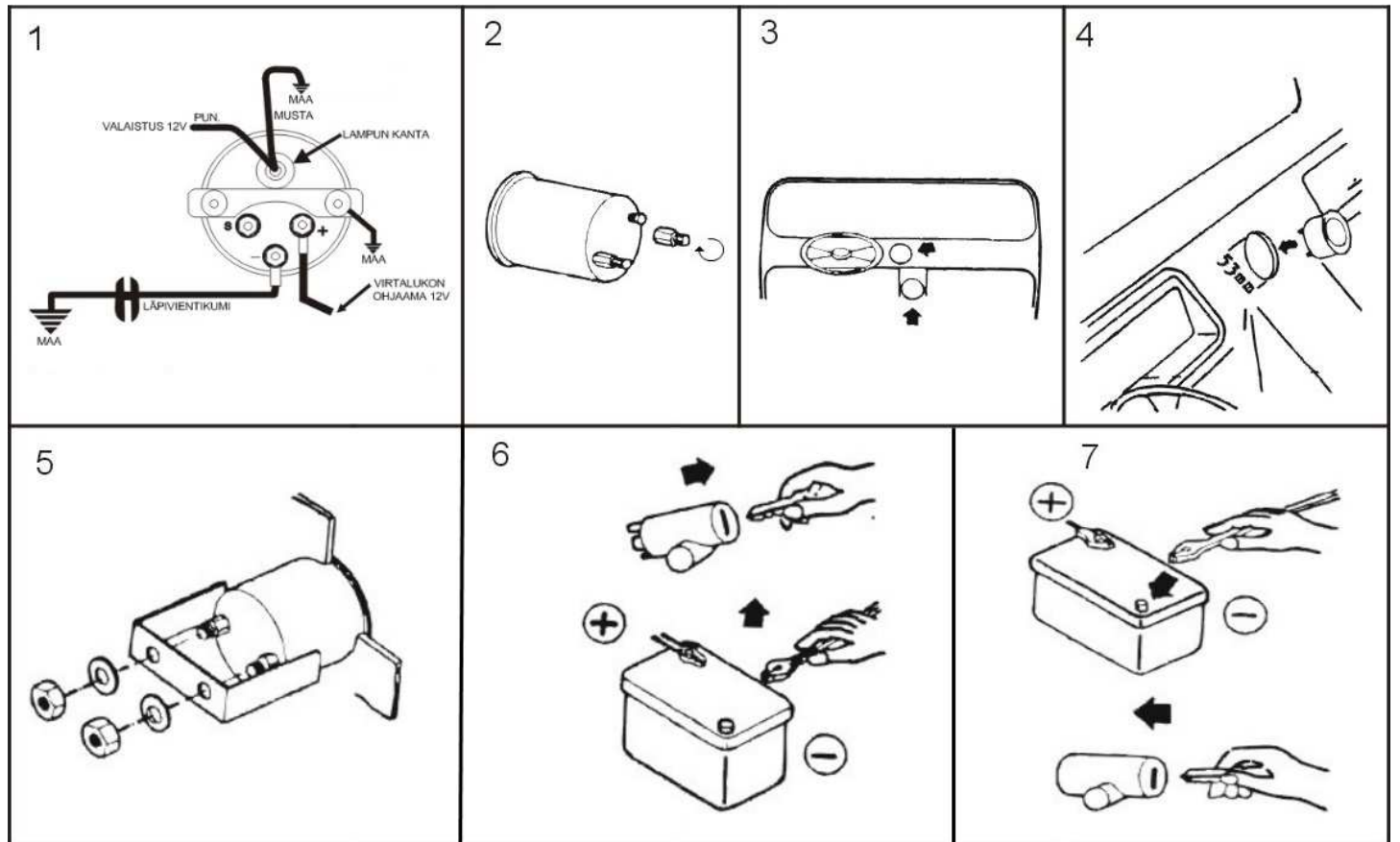


# ASENNUSOHJEET

## 2-1/16" (2-5/8") JÄNNITEMITTARI 8050620

2791SW



### 1 ASENNUS

1. Johtojärjestys
2. Kierrä tarvikepussin jatkopultit paikoilleen.
3. Valitse asennuspaikka huolellisesti.
4. Poraa asennuspaikkaan 53 mm:n reikä.
5. Asenna mittari kojelautaan ja kiinnitä asennusrauta mittarin taakse.
6. Käännä avaimesta virta pois päältä ja irrota akun miinusnapa.
7. Kytke mittarin sähköt kytkentäkaavion ja alla olevan ohjeen mukaisesti.
8. Kiinnitä akun miinusnapa ja kytke virta päälle virtalukosta.

### 2 JÄNNITEMITTARIN KYTKEMINEN

1. Liitä mittarin maadoitusliittimeen (G) maajohto, joka on liitetty akun miinusnapaan tai hyvään maadoituspisteeseen rungossa.
2. Liitä mittarin virtaliittimeen (I) virtajohto, joka on liitetty kytkimelliseen +12V piiriin sulakerasiassa, tai mihin tahansa ajoneuvon johdoista, johon tulee virta ainoastaan virtalukon ollessa ON-asennossa (käyntiasennossa).
3. Liitä mittarin valaistuksen johto (punainen) kojetaulun valojen virtapiiriin sulakerasiassa, tai mihin tahansa ajoneuvon johdoista, joka on kytketty ko. virtapiiriin.
4. Liitä mittarin maajohto (musta) ajoneuvon akun miinusnapaan tai hyvään maadoituspisteeseen rungossa.
5. Kiinnitä johdot koko matkaltaan välttääksesi niiden vahingoittumisen teräviin reunoihin, liikkuviin osiin tai kuumiin moottorin osiin osuessaan.

Tarviketalo  
**Siivonen**  
Motoral Oy

www.motoral.fi www.siivonen.fi